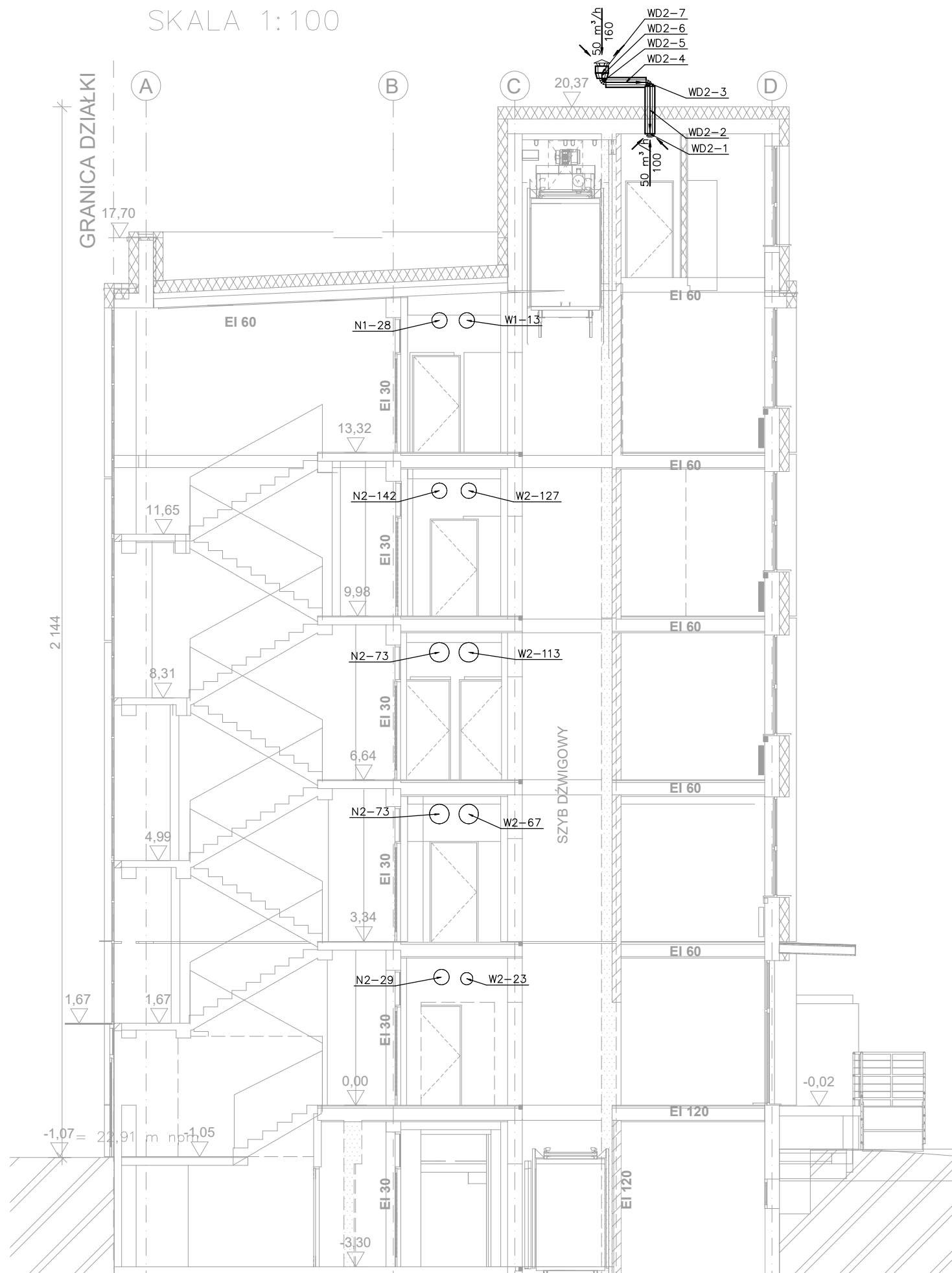
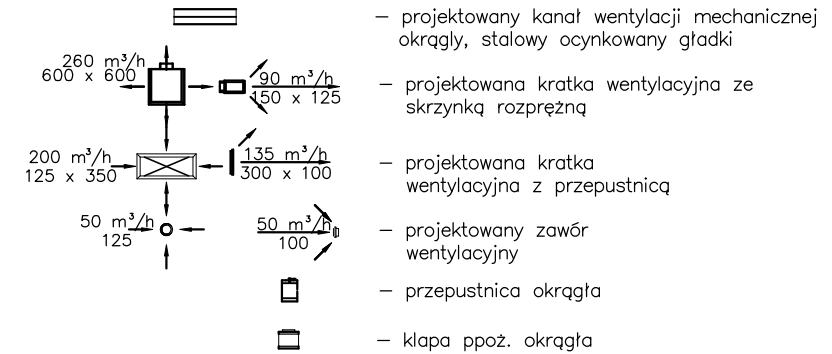


PRZEKRÓJ 1-1  
SKALA 1:100



LEGENDA



UWAGI:

Przed zamawianiem kształtek i kanałów wentylacyjnych należy wszystkie dokładnie domierzyć na budowie.  
W trakcie realizacji należy wziąć pod uwagę konieczność dopasowywania niektórych kształtek i kanałów na budowie w trakcie montażu.  
Wszystkie przejścia przez przegrody oddzielenia ppoż. należy zabezpieczyć w klasie odporności ogniowej danej przegrody za pomocą systemowych przejść ppoż. w zależności od typu przewodu lub grupy przewodów.  
Wszystkie przejścia przewodów przez przegrody budowlane należy skutecznie zabezpieczyć przed uszkodzeniem.  
Wszystkie łączenia kanałów wykonać jako szczelne. Okrągłe kanały łączone na uszczelki.  
Wszystkie elementy nawiewne/wywiewne z przepustnicami powietrza do regulacji strumienia.  
Wszystkie czerpnie i wyrzutnie powietrza należy zabezpieczyć przed owadami, ptakami oraz warunkami atmosferycznymi.  
Strefy serwisowe central wentylacyjnych należy dostosować na budowie.  
Wszystkie urządzenia należy podłączyć pod BMS.  
Izolację kanałów wentylacyjnych należy wykonać zgodnie z opisem technicznym.  
Podłączenie anemostatów ściennych i sufitowych należy wykonać poprzez przewody elastyczne, nie dłuższe niż 1m, o gładkiej powierzchni wewnętrznej.  
Należy stosować przewody elastyczne z gotową izolacją termiczną/akustyczną z atestem higienicznym przeznaczone do stosowania w systemach klimatyzacji, wentylacji i ogrzewania powietrznego w budynkach mieszkalnych, użyteczności publicznej, w tym szpitalach, obiektach przemysłowych i rolnych.  
Odległość między klapami należy określić zgodnie z DTR klap pożarowych.  
Napięcie klap ppoż. należy ustalić z branżą elektryczną.



architekt prowadzący JACEK LENART		08.2025
obiekt	ADAPTACJA OBIEKTU BIUROWEGO NA BUDYNEK DYDAKTYCZNY UNIWERSYTETU WSB MERITO	
adres	PRZY UL. CZACKIEGO 3A W SZCZECINIE, DZ.NR EWID. 29/1111DR OBR. 1040	data
faza projekt	PROJEKT TECHNICZNO-WYKONAWCZY	
treść rysunku	PRZEKRÓJ 1-1 - ETAP I,II - INSTALACJA WENTYLACJI MECHANICZNEJ	
symbol	503/A4/2024/PT-W	skala 1:100
imię i nazwisko		podpis
opracował	mgr inż. Krzysztof Imbra upr. bud. nr 71/Sz/2002	
sprawił	mgr inż. Grzegorz Keczman upr. bud. nr 77/Sz/2002	
		branza
		9
		nr rysunku